

F73

2 cylinders

Capacity : from 50 g to 3000 g  
 Hourly production : 2000 pieces max  
 Scrapers on upper and lower rollers  
 Dough sheeting adjustment by lever  
 200/400/50-60Hz/3  
 Power : 0.55 kW  
 Net weight : 140 kg

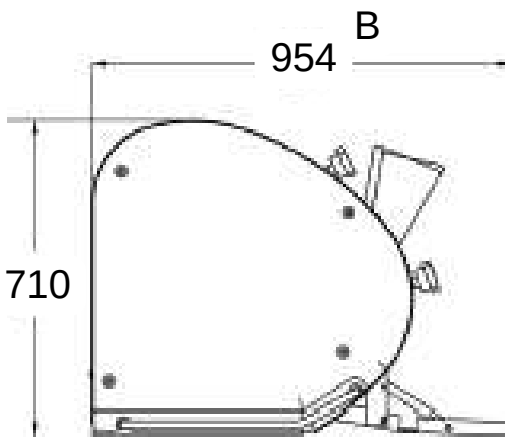
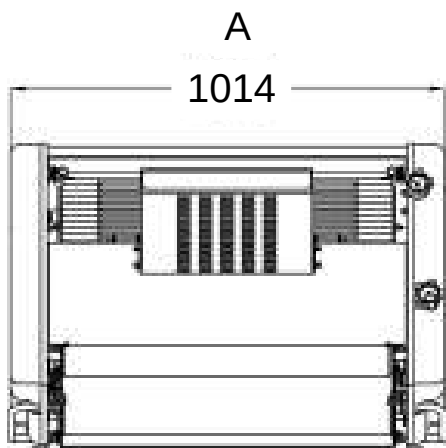
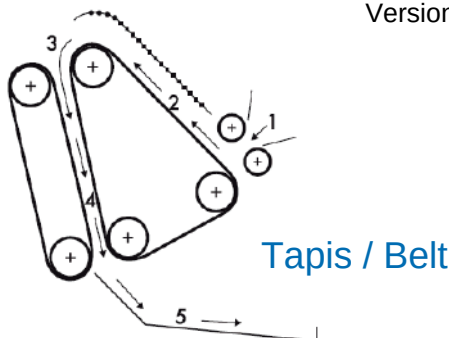


Options :  
 Support  
 Control panel on the left  
 Version UL/CSA (ETL label)\*\*

2 cylindres

Capacité : de 50 g à 3000 g  
 Production horaire de 2000 pièces max  
 Racleurs sur rouleaux supérieurs et inférieurs  
 Réglage du laminage par vis sans fin  
 230/400/50-60Hz/3  
 Puissance : 0.55 kW  
 Poids net : 140 kg

Options :  
 Support  
 Commandes à gauche  
 Version UL/CSA (ETL label)\*\*



**Dimensions**  
 A : 1014 mm  
 B : 954 mm  
 C : 710 mm



BV Cert. 6016772

\*\*UL ETL : Norme USA / certification délivrée pour vérifier la conformité aux exigences établies